

# STUDIO PAPINI

ASSOCIATO



## GlobalView

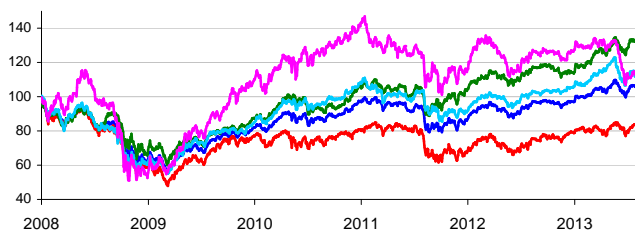
Analisi di scenario mensile

31 Luglio 2013

## Overview

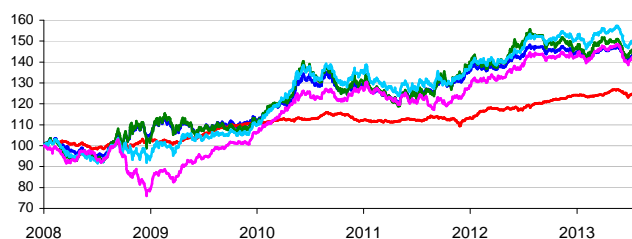
### Indici Azionari

Indice	Perf 1M	Perf YTD	Perf 3Y	Vola 3Y
Az. Gl. (Mer.Em.e Svil.)-Large&Mid Cap	3.07%	8.67%	21.76%	10.24%
Az. Area Euro-Large&Mid Cap	6.20%	6.83%	12.82%	14.73%
Az. Usa-Large&Mid Cap	3.54%	15.45%	42.12%	9.85%
Az. Asia Pac. (Mer. Em.e Svil.)	0.31%	5.22%	17.23%	10.58%
Az. America Latina-Large&Mid Cap	-1.76%	-12.88%	-11.49%	16.62%
<b>Migliori</b>				
Az. Paesi Iberici	8.50%	9.45%	7.67%	20.36%
Az. Norvegia	7.25%	2.52%	21.50%	22.18%
Az. Olanda	7.24%	8.63%	13.05%	14.63%
<b>Peggiori</b>				
Az. Indonesia	-8.47%	3.20%	18.12%	18.03%
Az. Thailandia	-6.07%	-3.47%	59.43%	20.39%
Az. India	-5.47%	-16.58%	-25.15%	20.18%



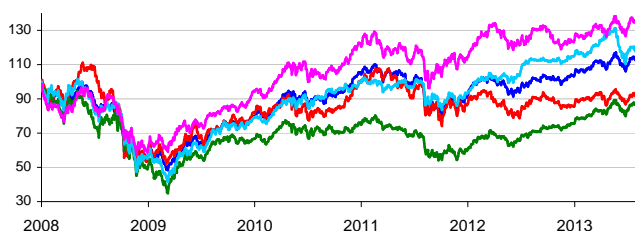
### Indici Obbligazionari

Indice	Perf 1M	Perf YTD	Perf 3Y	Vola 3Y
Obbl. Globali-Corporate e Governativi IG	-0.44%	-2.54%	9.03%	7.97%
Obbl. Area Euro-Corporate e Governativi	0.76%	0.54%	10.06%	3.84%
Obbl. Usa-Corporate e Governativi	-1.39%	-3.43%	7.52%	11.09%
Obbl. Asia Pacifico	-1.37%	-3.43%	10.35%	8.70%
Obbl. Gl. (Mer.Em.e Svil.)Corp.e Gov.HYld	-0.24%	-1.92%	13.66%	7.50%
<b>Migliori</b>				
Obbl. Europa-Corp. e Gov. High Yield	2.04%	2.50%	23.69%	8.59%
Obbl. Convertibili Euro	1.90%	4.74%	11.17%	7.48%
Obbl. (Euro Hedged) Usa Corp. High Yield	1.70%	1.46%	23.38%	5.96%
<b>Peggiori</b>				
Obbl. Dollaro Australiano	-2.94%	-11.57%	18.34%	9.69%
Obbl. America Latina	-2.15%	-2.93%	14.13%	11.32%
Obbl. Usa-Governativi (Medio-Lungo Term.)	-1.73%	-3.57%	4.35%	12.02%



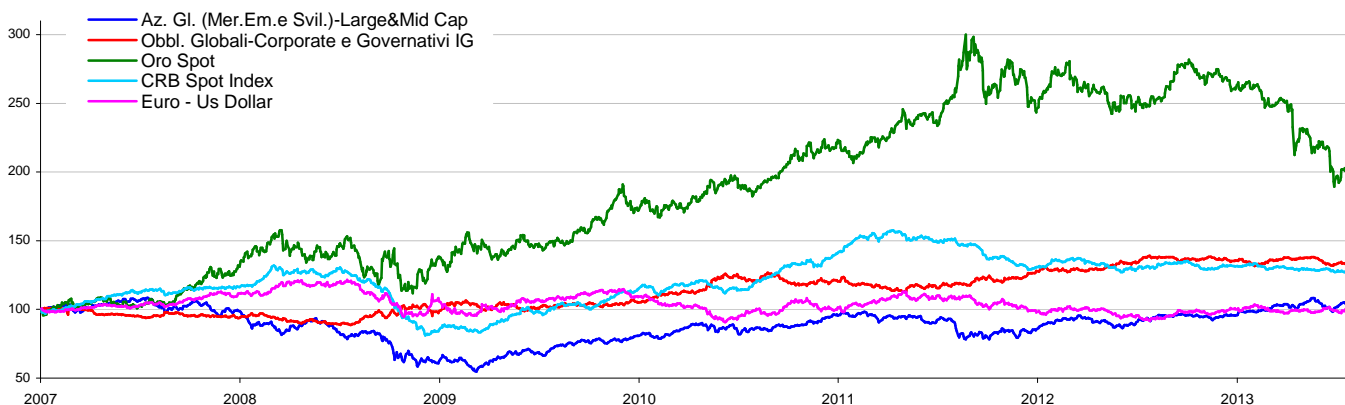
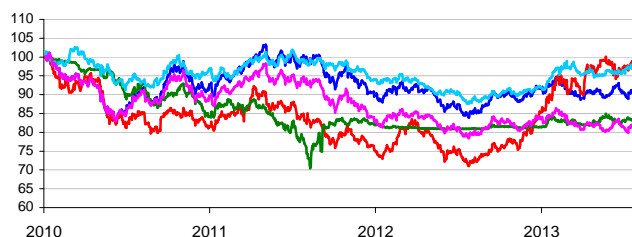
### Indici Settoriali

Indice	Perf 1M	Perf YTD	Perf 3Y	Vola 3Y
Az. Sett.Beni e Servizi Industriali	3.11%	8.50%	25.44%	12.49%
Az. Sett.Energia	3.17%	6.24%	11.01%	18.42%
Az. Sett.Finanza (Globale)	3.90%	13.99%	18.96%	14.55%
Az. Sett.Immobiliare (Globale)	-0.23%	1.03%	29.34%	11.75%
Az. Sett.Informatica e Tecnologia(Globale)	3.99%	8.88%	29.65%	12.14%
<b>Migliori</b>				
Az. Sett.Biotecnologia	12.05%	38.40%	118.92%	14.91%
Az. Sett.Metalli e Minerali	12.04%	-33.16%	-36.44%	24.50%
Az. Sett.Finanza (Europa)	8.28%	11.84%	-3.15%	22.05%
<b>Peggiori</b>				
Az. Sett. Agricoltura	-1.83%	-2.34%	15.62%	14.15%
Az. Sett.Informatica Tecn.(Asia Pacifico)	-1.77%	-5.64%	3.02%	12.48%
Az. Sett.Immobiliare (Asia Pacifico)	-1.53%	0.56%	35.34%	14.86%



### Valute

Indice	Perf 1M	Perf YTD	Perf 3Y	Vola 3Y
Euro - Us Dollar	1.49%	0.61%	1.90%	11.20%
Euro - Japanese Yen	0.47%	14.43%	15.43%	13.60%
Euro - Swiss Franc	-0.17%	2.03%	-9.04%	7.68%
Euro - Sterling	1.90%	7.03%	4.62%	7.22%
Euro - Chinese Yuan Renminbi	1.35%	-1.03%	-7.82%	10.25%
<b>Migliori</b>				
Euro - Brazilian Real	4.95%	12.18%	32.31%	11.34%
Euro - Indonesian Rupiah	4.94%	7.14%	16.95%	9.06%
Euro - Malaysian ringgit	4.39%	6.95%	4.13%	8.73%
<b>Peggiori</b>				
Euro - Poland New Zloty	-2.32%	4.00%	5.70%	8.39%
Euro - Romanian Leu	-1.21%	-0.85%	3.66%	4.86%
Euro - New Zealand Dollar	-0.86%	3.76%	-7.58%	9.94%



## Geografic Relative Strength

[Azionari Area Euro - Large & Mid Cap](#)



[Azionari Usa - Large & Mid Cap](#)



[Azionari Asia Pacifico \(Mercati Emergenti e Sviluppato\)](#)



[Azionari America Latina - Large & Mid Cap](#)



[Azionari Europa \(Mercati Emergenti\)](#)



[Azionari Globali \(Mercati Emergenti\) - Mid & Small Cap](#)



[Azionari Giappone - Large & Mid Cap Value](#)



[Azionari Cina](#)



[Azionari Germania](#)



[Azionari Italia - Large & Mid Cap Value](#)



I grafici delle forze relative rappresentate mostrano l'andamento degli indici specializzati sui settori rispetto all'indice globale. Questo tipo di analisi può mettere in evidenza tendenze strutturali o movimenti temporanei non visibili attraverso i grafici tradizionali basati sull'andamento assoluto. L'analisi delle forze relative può essere particolarmente utile per le scelte di asset allocation tattica di breve, medio e lungo periodo

**DISCLAIMER**

Le analisi, i segnali, ed ogni altra informazione e/o indicazione forniti nell'ambito dei servizi hanno carattere puramente informativo ed indicativo e non costituiscono in alcun modo sollecitazione al pubblico risparmio. Pur ponendo ADB la massima diligenza nell'acquisizione dei dati ed elaborazione dei servizi, l'Utente prende atto che:

le analisi e le indicazioni fornite hanno natura informativa e le eventuali decisioni operative che ne dovessero conseguire vengono assunte dall'utente in piena autonomia decisionale ed a proprio esclusivo rischio e pericolo;

le analisi e le indicazioni fornite non costituiscono necessariamente un utile indicatore delle prospettive future delle variabili analizzate e possono essere modificate in qualsiasi momento senza preavviso.

è possibile che chi scrive sia direttamente e/o indirettamente interessato in qualità di investitore od altro all'andamento dei valori mobiliari analizzati.

prima di utilizzare i servizi seguenti è essenziale prendere atto ed accettare incondizionatamente quanto sopra esposto.

Copyright © 2010 FIDA - Finanza Dati Analisi s.r.l

## Sector Relative Strength

Azionari Settoriali - Beni e Servizi Industriali



Azionari Settoriali - Energia



Azionari Settoriali - Finanza (Globale)



Azionari Settoriali - Immobiliare (Globale)



Azionari Settoriali - Informatica e Tecnologia (Globale)



Azionari Settoriali - Servizi di Pubblica Utilita'



Azionari Settoriali - Beni di Consumo Primari e Secondari



Azionari Settoriali - Beni di Consumo Secondari (incl. Beni di Lusso)



Azionari Settoriali - Farmaceutico e Sanitario



Azionari Settoriali - Materie Prime e Chimiche



I grafici delle forze relative rappresentate mostrano l'andamento degli indici specializzati sulle aree geografiche rispetto all'indice globale. Questo tipo di analisi può mettere in evidenza tendenze strutturali o movimenti temporanei non visibili attraverso i grafici tradizionali basati sull'andamento assoluto.

L'analisi delle forze relative può essere particolarmente utile per le scelte di asset allocation tattica di breve, medio e lungo periodo

**DISCLAIMER**

Le analisi, i segnali, ed ogni altra informazione e/o indicazione forniti nell'ambito dei servizi hanno carattere puramente informativo ed indicativo e non costituiscono in alcun modo sollecitazione al pubblico risparmio. Pur ponendo ADB la massima diligenza nell'acquisizione dei dati ed elaborazione dei servizi, l'Utente prende atto che:

le analisi e le indicazioni fornite hanno natura informativa e le eventuali decisioni operative che ne dovessero conseguire vengono assunte dall'utente in piena autonomia decisionale ed a proprio esclusivo rischio e pericolo;

le analisi e le indicazioni fornite non costituiscono necessariamente un utile indicatore delle prospettive future delle variabili analizzate e possono essere modificate in qualsiasi momento senza preavviso.

è possibile che chi scrive sia direttamente e/o indirettamente interessato in qualità di investitore od altro all'andamento dei valori mobiliari analizzati.

prima di utilizzare i servizi seguenti è essenziale prendere atto ed accettare incondizionatamente quanto sopra esposto.